

Classification	NAPOPC_CE5 FAQ				No.	1-008-TC	
Author	Eva	Version	1.0.0	Date	2011/3/11	Page	1/9

## VP-23W1 控制器如何以 640x480 解析度配置 NAPOPC\_CE5?

應用於：

平台	OS 版本	NAPOPC 版本
ViewPAC	CE5	NAPOPC_CE5 v2.20

VP-23W1 控制器的螢幕是 3.5" TFTL CD 螢幕，適合的解析度為 320 x 240，而在使用 NAPOPC\_CE5 的設定畫面時，則需在 PC 端透過 VCEP 軟體以 640 x 480 解析度來配置 VP-23W1 端的 NAPOPC\_CE5。

設定步驟：

### 1. 下載/安裝 NAPOPC\_CE5 到控制器 VP-23W1

若使用的 VP-23W1 控制器中已有新版 NAPOPC\_CE5，可省略此步驟。

### 2. 設定 VP-23W1 的解析度為 640 x 480 (於控制器端)

使用 ViewPAC Utility V2.0.2.2 或更新版本才可設定解析度為 640 x 480。

若低於此版本請先到網頁下載 ViewPAC Utility。

下載網址：




[http://www.icpdas.com/products/PAC/viewpac/download/viewpac/download\\_utility.htm](http://www.icpdas.com/products/PAC/viewpac/download/viewpac/download_utility.htm)

### 3. 使用 VCEP 設定 VP-23W1 的 NAPOPC\_CE5 (於 PC 端)

#### 步驟 1: 下載/安裝 NAPOPC\_CE5 到控制器 VP-23W1

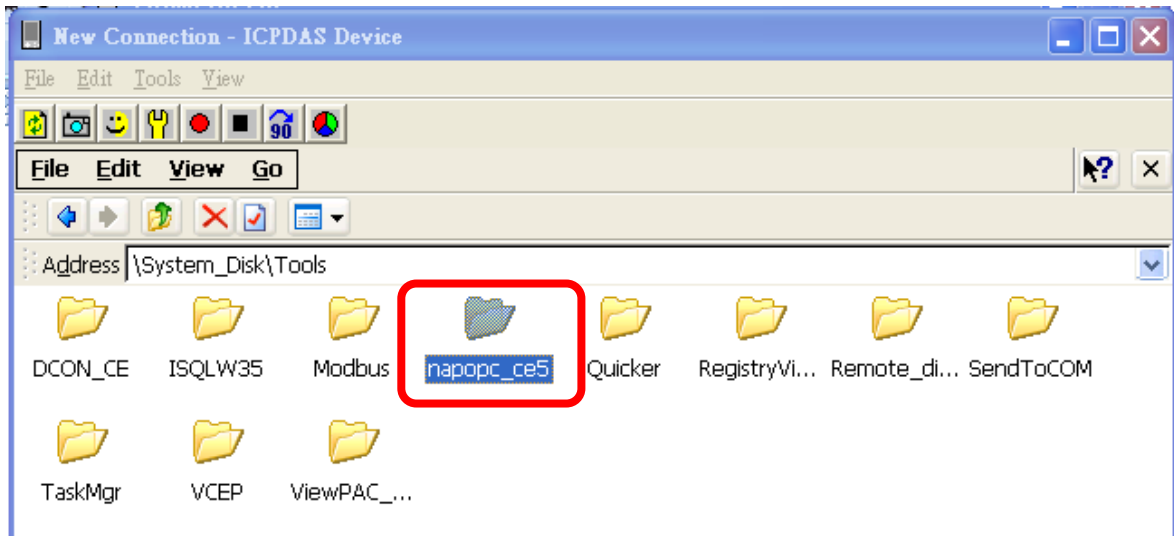
##### 1.1 下載 ViewPAC 版 NAPOPC\_CE5。

下載網頁: <http://opc.icpdas.com/download.htm#ViewPAC>，或到 ftp 下載頁下載所有檔案 [ftp://ftp.icpdas.com/pub/cd/winpac/napdos/vp-2000\\_ce50/system\\_disk/tools/napopc\\_ce5/](ftp://ftp.icpdas.com/pub/cd/winpac/napdos/vp-2000_ce50/system_disk/tools/napopc_ce5/)。

ViewPAC				
File	Version	Size	Last Update	Download
Main Program	V2.20	1.38 MB	Nov/23/2010	 
Manual	V2.20	3.2 MB	Nov/23/2010	

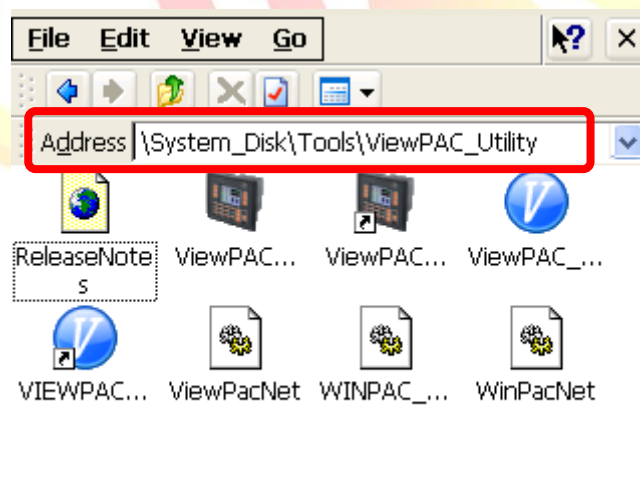
Classification	NAPOPC_CE5 FAQ				No.	1-008-TC	
Author	Eva	Version	1.0.0	Date	2011/3/11	Page	2/9

1.2. 在 VP-23W1 的 **\System\_Disk\Tools\** 目錄下建立資料夾 “**napopc\_ce5**”，將下載的所有檔案複製其中。



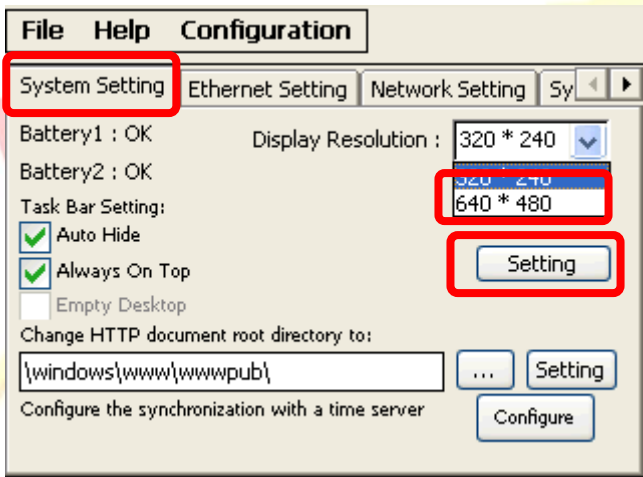
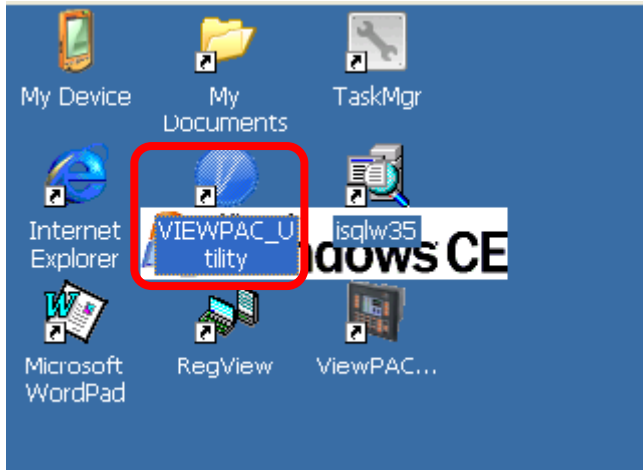
步驟 2: 設定 VP-23W1 的解析度為 640 x 480 (於控制器端)

2.1 複製並安裝 ViewPAC utility V2022 或更新版本的檔案到 VP-23W1 資料夾 **\System\_Disk\Tools\ViewPAC\_Utility**

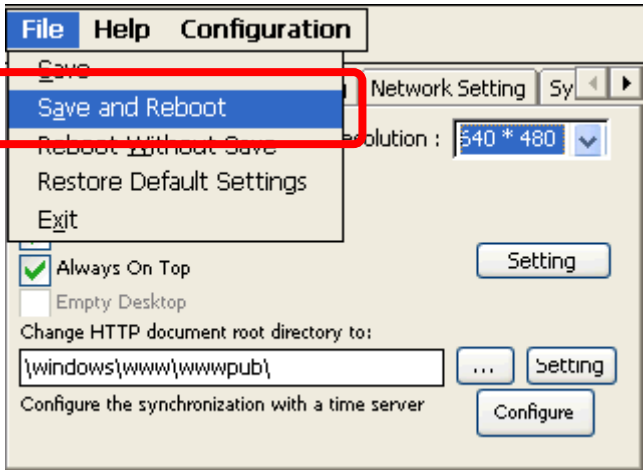


Classification	NAPOPC_CE5 FAQ				No.	1-008-TC	
Author	Eva	Version	1.0.0	Date	2011/3/11	Page	3/9

2.2 執行桌面的 ViewPAC\_Utility，選擇顯示器解析度 “640\*480”。

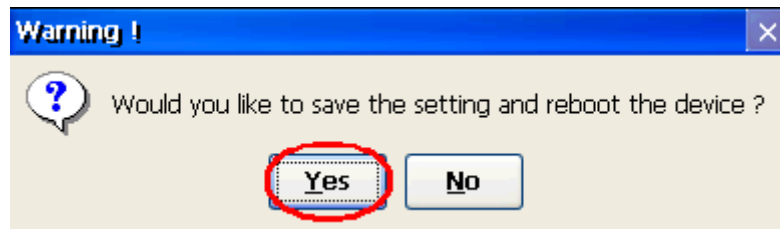


2.3 儲存設定並重新啓動 VP-23W1。



Classification	NAPOPC_CE5 FAQ				No.	1-008-TC	
Author	Eva	Version	1.0.0	Date	2011/3/11	Page	4/9

2.4 點選 “Yes” 按鈕讓控制器重新啓動。



2.5 重新啓動 VP-23W1 時，請將旋轉設定鈕切換到“模式6”，開機時即可自動執行 ViewPAC 控制器裡的 VCEP 執行檔 “v\_remote.exe”。

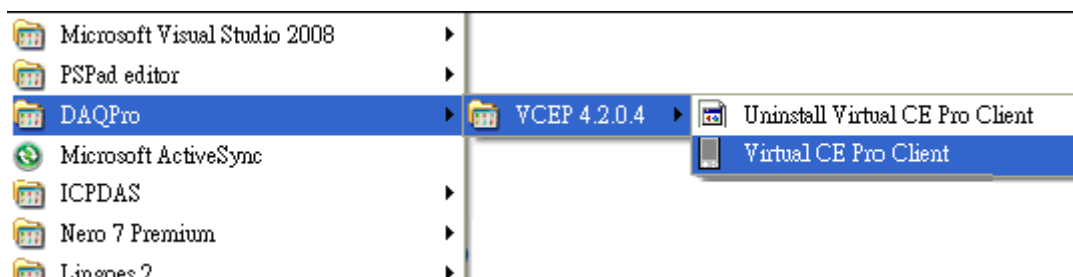
注意：螢幕解析度設定爲 640 x 480、重新啓動的 VP-23W1 控制器螢幕會不停閃動，此時需透過 PC 端的 VCEP 畫面才能遠端使用 VP-23W1。



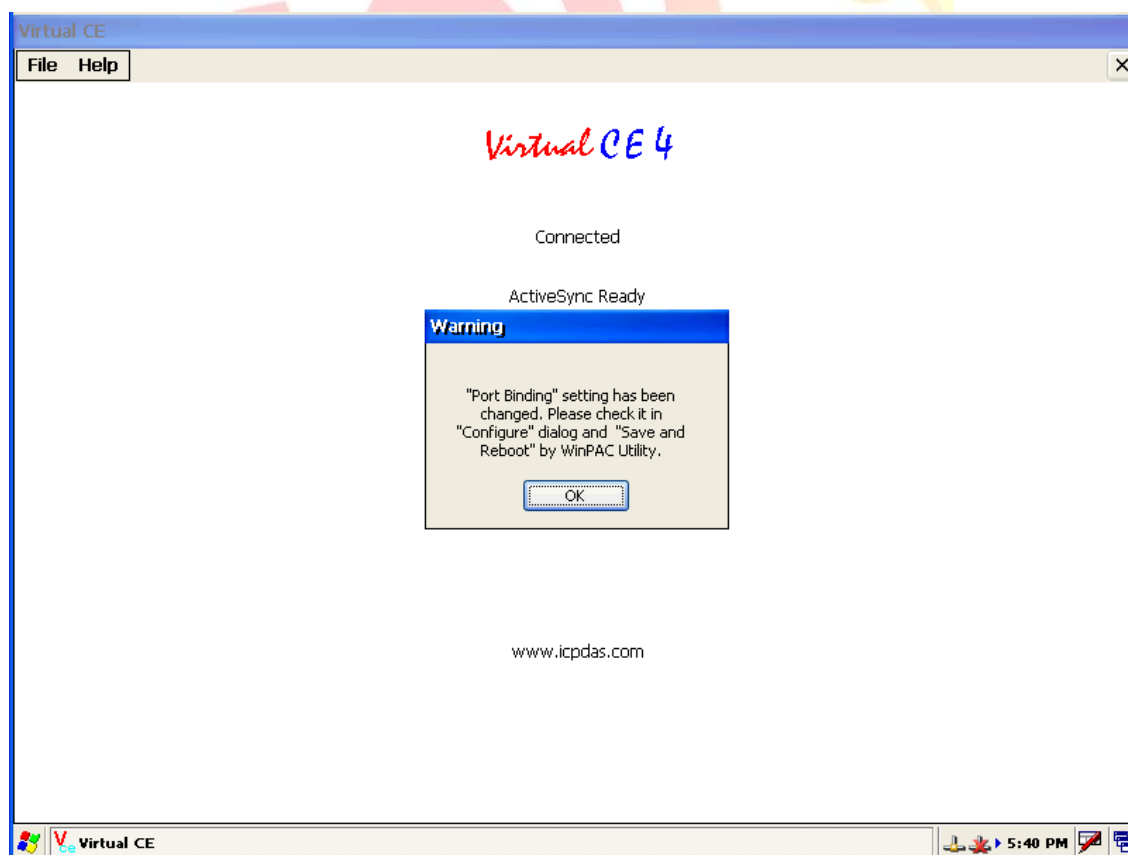
Classification	NAPOPC_CE5 FAQ				No.	1-008-TC	
Author	Eva	Version	1.0.0	Date	2011/3/11	Page	5/9

### 步驟 3: 使用 VCEP 設定 VP-23W1 的 NAPOPC\_CE5 (於 PC 端)

3.1 執行 PC 上的 VCEP (Virtual CE Pro Client)。若未安裝，請至下列網址下載新版 VCEP。  
[http://www.icpdas.com/products/PAC/wincon-8000/wincon\\_VirtualCE.htm](http://www.icpdas.com/products/PAC/wincon-8000/wincon_VirtualCE.htm)

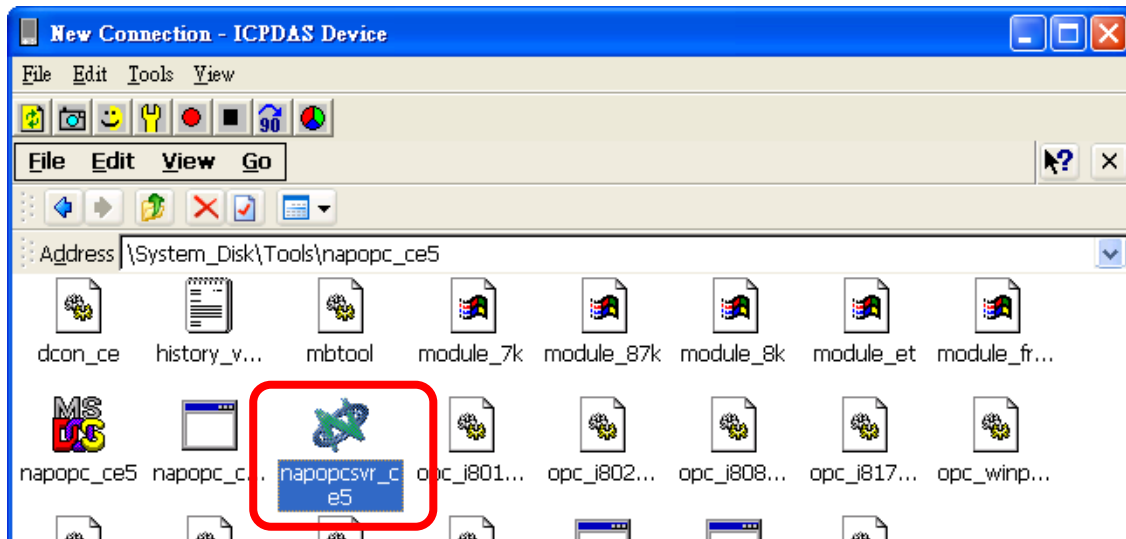


3.2 如果連線成功，可以在 PC 上看到 VP-23W1 的 桌面。

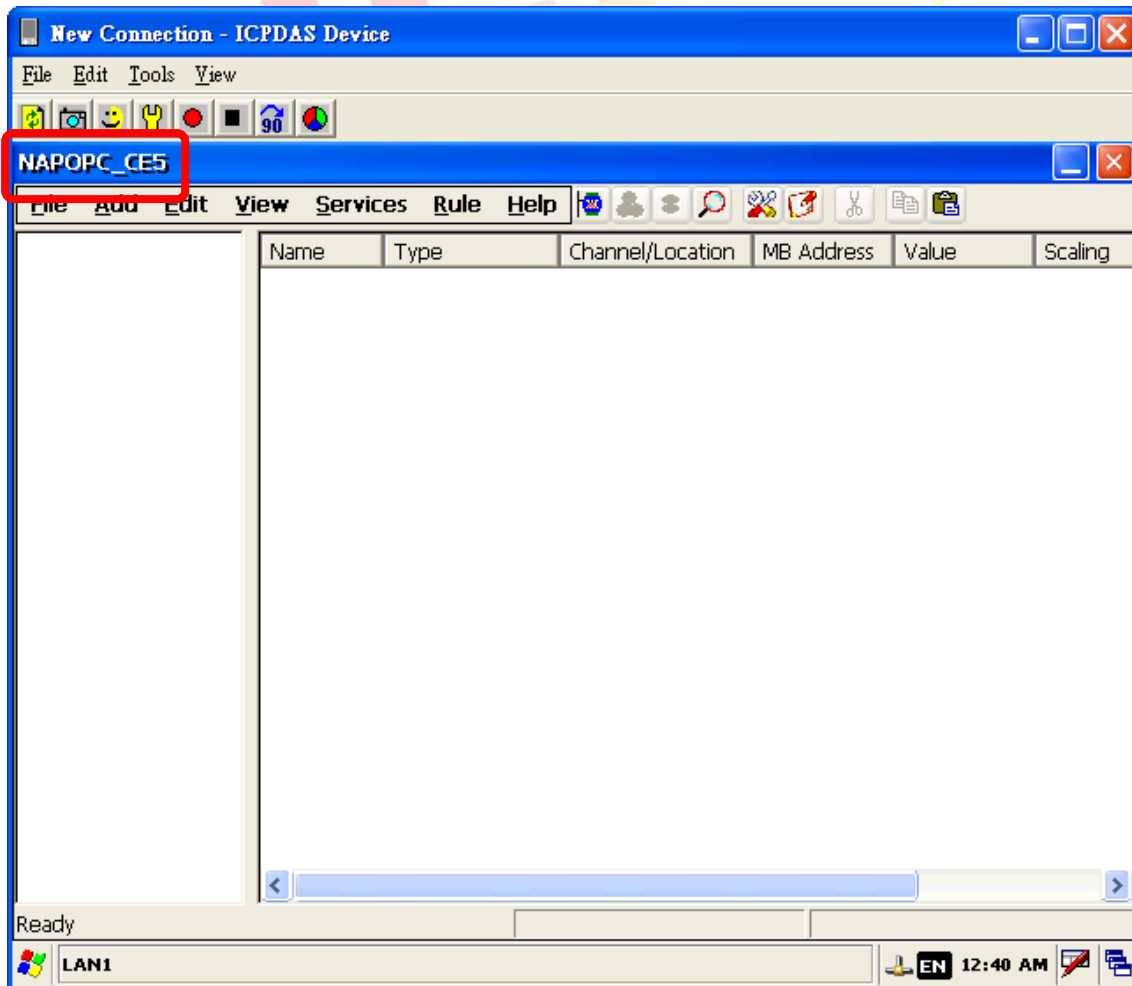


Classification	NAPOPC_CE5 FAQ				No.	1-008-TC	
Author	Eva	Version	1.0.0	Date	2011/3/11	Page	6/9

3.3 在目錄下執行 NAPOPC\_CE5，啟動 ViewPAC 的 NAPOPC\_CE5。

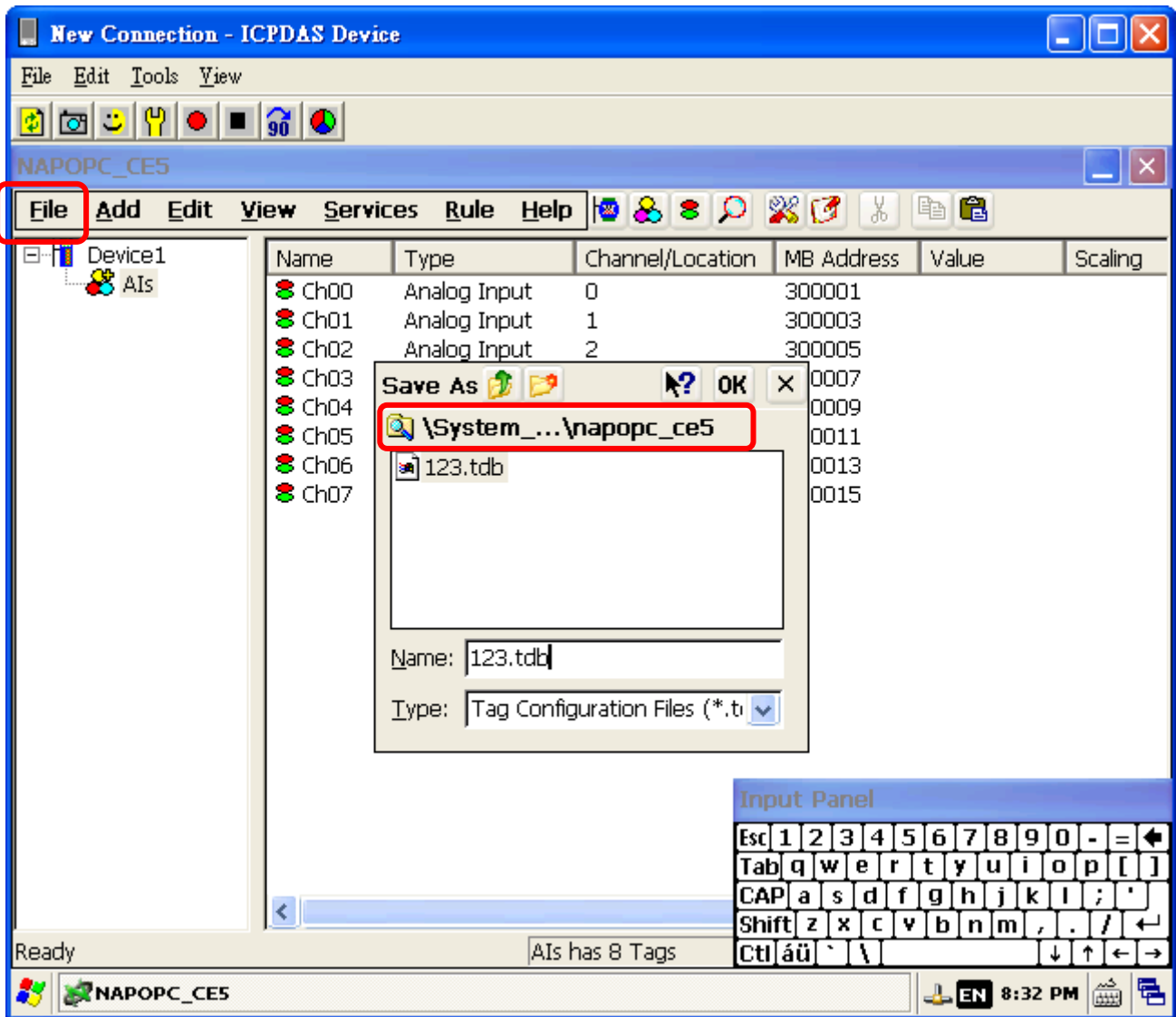


3.4 在 PC 端的 VCEP 即可遠端設定 VP-23W1 的 NAPOPC\_CE5。



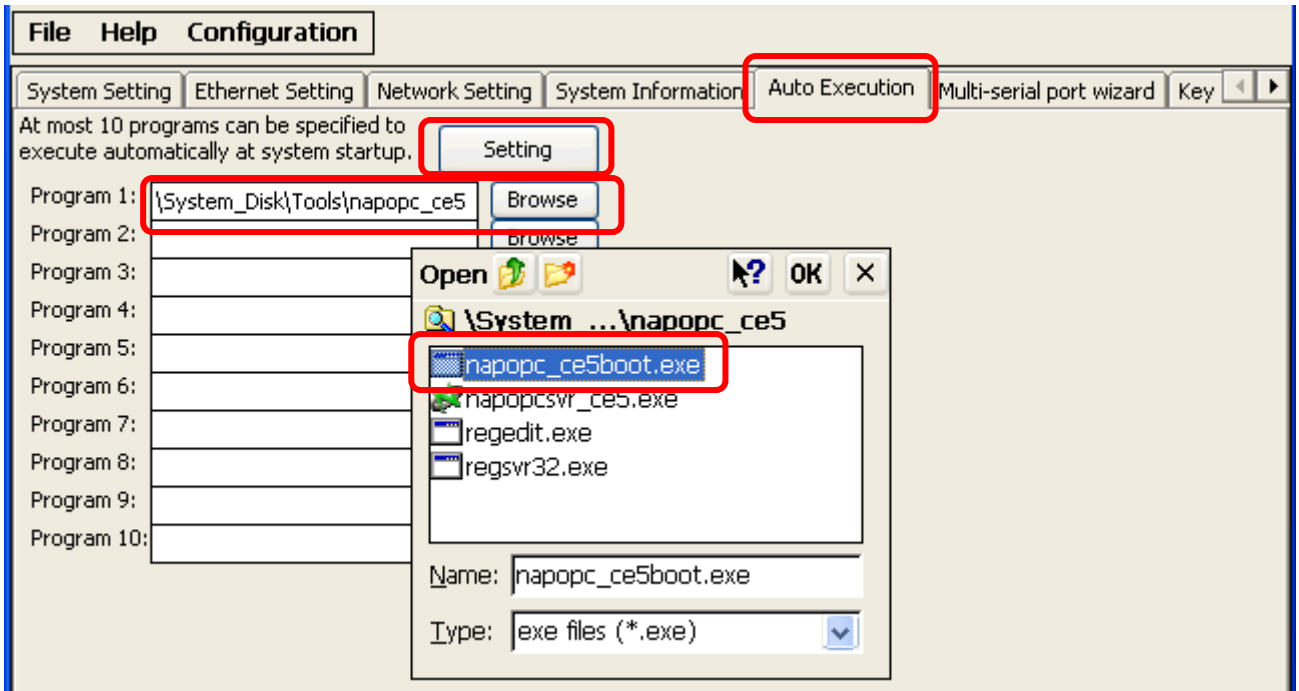
Classification	NAPOPC_CE5 FAQ				No.	1-008-TC	
Author	Eva	Version	1.0.0	Date	2011/3/11	Page	7/9

3.5 設定完 NAPOPC\_CE5 後，將其專案檔 (xxx.tdb) 儲存至適當位置。  
 例如: \System\_Disk\Tools\napopc\_ce5\123.tdb 。

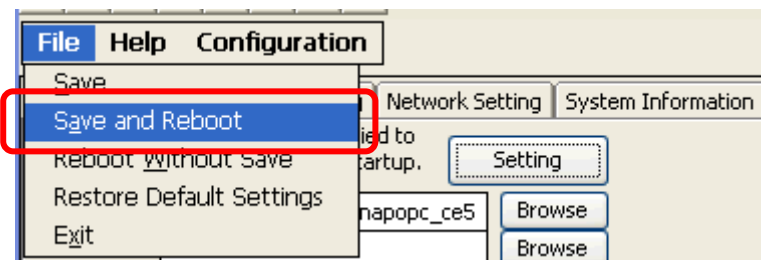
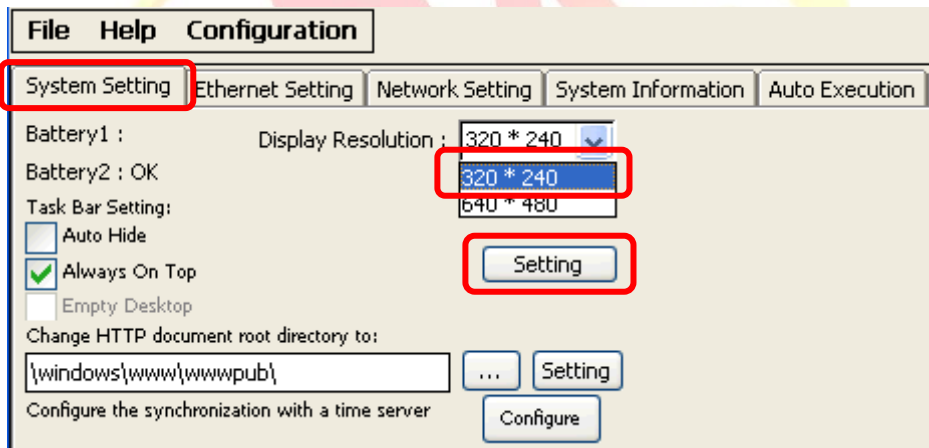


Classification	NAPOPC_CE5 FAQ				No.	1-008-TC	
Author	Eva	Version	1.0.0	Date	2011/3/11	Page	8/9

3.6 開啓 ViewPAC Utility，在 Auto Execution 頁面，將 \System\_Disk\Tools\napopc\_ce5 目錄下的 napopc\_ce5boot.exe 加入自動執行項目中，按“Setting”儲存設定。



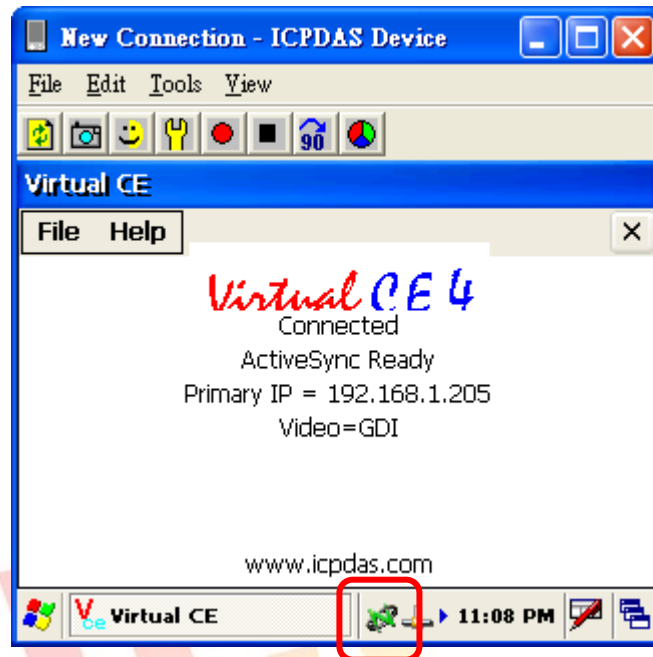
3.7 將 VP-23W1 螢幕解析度設回 320 x 240，按“Setting”儲存設定，最後重新啓動 VP-23W1 控制器。





Classification	NAPOPC_CE5 FAQ				No.	1-008-TC	
Author	Eva	Version	1.0.0	Date	2011/3/11	Page	9/9

3.8 重新啓動後，VP-23W1 會自動帶起 NAPOPC\_CE5 並且最小化至右下方工具列，即設定完成。



注意: 重新啓動時，也會自動帶起 VCEP，因為在 2.5 步驟時已將旋轉設定鈕切換到“模式 6”，若不需要自動帶起 VCEP，可將旋轉設定鈕切換回“模式 0”的一般模式。